

最新情報はホームページやインスタグラムで
商工会より、経営に必要な情報をお届けします



CHIKUZENSHOKOKAI

トピックス

- ・商工会ビジネスプラスカード
- ・プレミアム商品券（紙）について
- ・BCP（事業継続計画）につて
- ・中小企業倒産防止共済制度に係る税制の特例について

マル経融資

商工会の経営指導を受けている小規模事業者の方が経営改善に必要な資金を無担保無保証で利用可。

（ただし、内部審査と商工会長の推薦が必要）

上限2,000万円

運転資金 7年以内

設備資金 10年以内

1.45%

2024.7.1時点

商工会ビジネスプラスカード

商工会員の皆様！

クレジットカードは複数枚お持ちだと思いますが

事業用カードのメリットをご存知ですか？

初年度年会費無料
※30万円/年以上のご利用で次年度以降も無料

一般カード	ゴールドカード	プラチナカード
年会費：1,375円(税込)	年会費：11,000円(税込)	年会費：33,000円(税込)

事業の発展を支える

商工会ビジネスプラスカード

- ✓ ご利用金額に応じて、交通費・出張旅費・通信費のご利用分の最大3%（上限15,000円/月）を毎月キャッシュバック！
- ✓ 国税での利用もキャッシュバック対象に！
- ✓ 「商工会クラウド」との利用明細データAPI連携で更なる会計業務効率化を実現！



詳細について
HPをご覧ください



プレミアム商品券（紙）について

今年も地域振興券ちくぜん（紙の商品券）販売いたします。

使用期間：令和6年7月7日（日）～12月31日（火）まで

換金期限：令和6年7月11日（木）～令和7年1月17日（金）まで

換金時間：平日13時～17時※券種ごとに枚数を把握の上、輪ゴムでまとめてください。

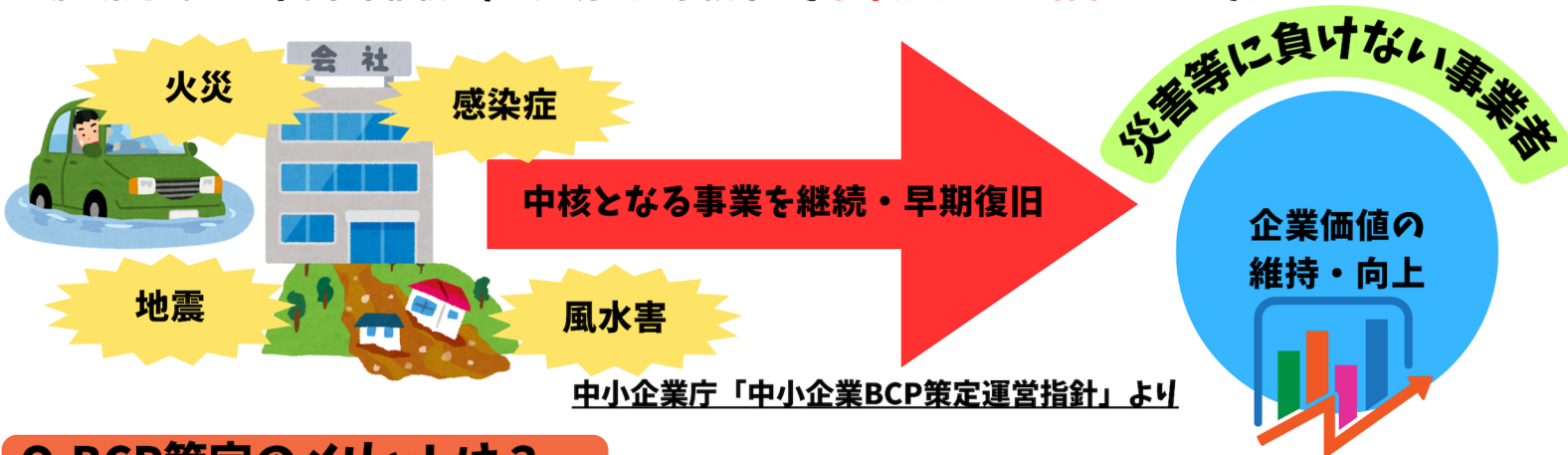
※商品券の加盟店の方々については上記期間で商品券の取扱いをよろしくお願いいたします。

また随時、プレミアム商品券（紙・電子）の取扱加盟店も募集しております。

加盟店登録を希望の場合は筑前町商工会までお問い合わせください。

BCP（事業継続計画）について

BCPとは、企業が**自然災害、大火災、テロ攻撃**などの緊急事態に遭遇した場合において、事業資産の損害を最小限にとどめつつ、**中核となる事業の継続あるいは早期復旧**を可能とするために、平常時に行うべき活動や緊急時における事業継続のための方法、手段などを**取り決めておく計画**のことです。



Q.BCP策定のメリットは？

①大災害など緊急事態が発生しても対応力の高い企業になる。

→BCP策定の過程で、想定できるリスクが明らかになり、臨機応変な対応が可能となる。緊急時の行動計画を作ることで、損害の最小化を図ることができる。

②顧客からの信用度が高まる。

→取引先企業のBCP策定の貢献ともなる。相手先の取引先選定においてプラスとなる。

その他にも...

- ◆低利融資等の金融支援
- ◆補助金の加点措置
- ◆防災・減災に対する税制措置など

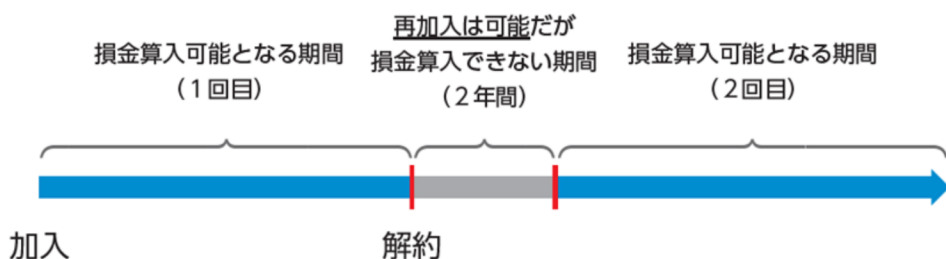
様々な場面で有利になります。

筑前町商工会にて策定支援いたします！
お気軽にご相談ください。

中小企業倒産防止共済制度に係る税制の特例に関する内容の変更について

令和6年10月1日以降に共済契約を解約し、再度共済契約を締結（再加入）する場合、その解約の日から2年を経過する日までの間に支出する掛金については、必要経費または損金に算入できなくなります。

(参考：改正イメージ)



その他最新情報は
HPをご覧ください



Be a Great Small.
中小機構